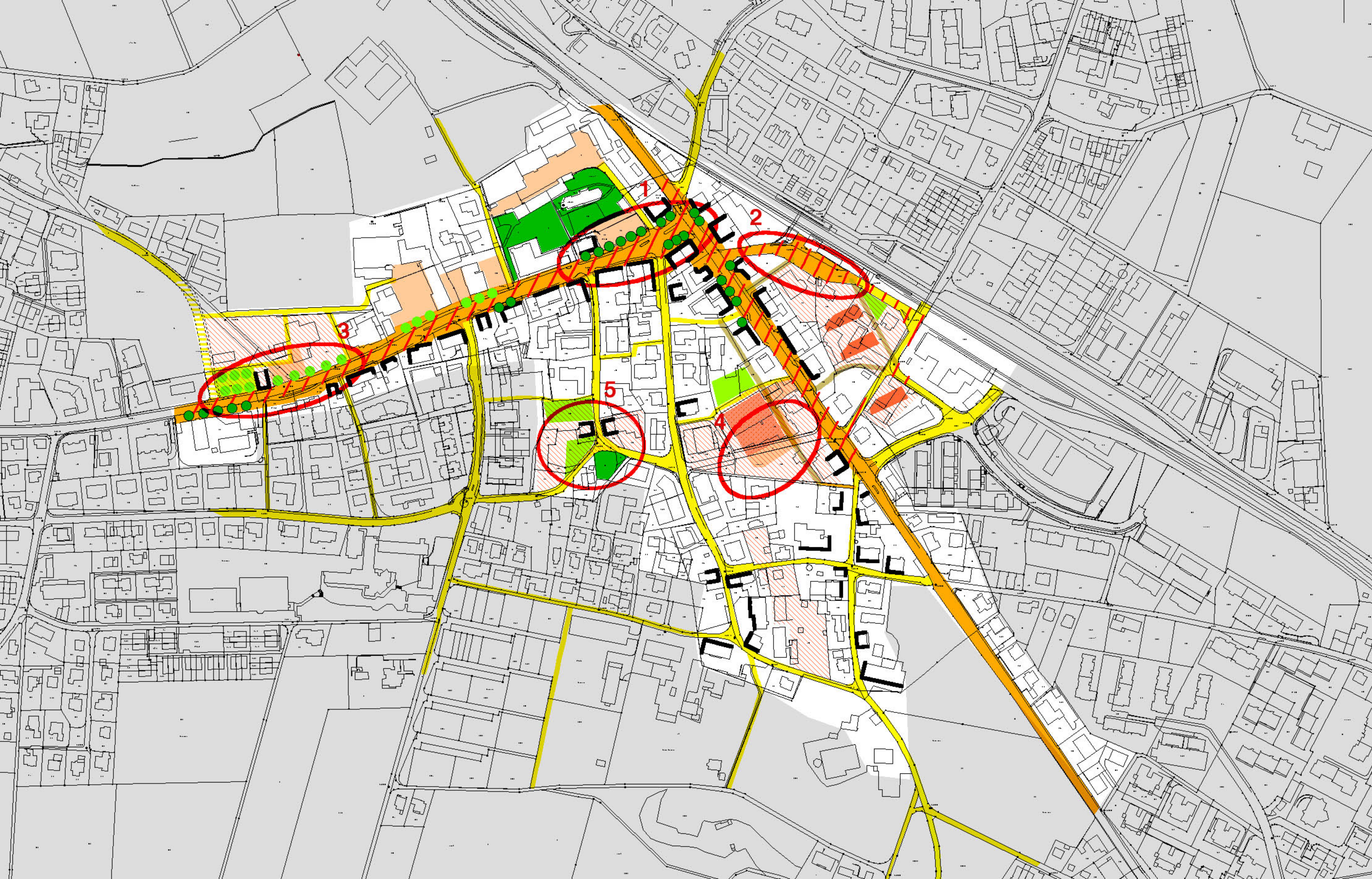


Gemeinde Münchenbuchsee Zentrumsplanung

Konzept Verkehr und Aussenraum



-  Strassenräume, zentrale Hauptstrassen
-  Strassenräume, rückwärtige Nebenstrassen
-  Betriebs- und Gestaltungskonzept Verkehr
-  öffentliche Interessengebiete Nr. 1 - 5
-  Fusswege bestehend,  neu
-  öffentl. zugängliche Grün- und Spielflächen Bestand
-  öffentl. zugängliche Grün- und Spielflächen Neugestaltung
-  wichtige raumbildende Fassaden
-  Bäume im Strassenraum (bestehend / neu)
-  öffentl. zugängliche Hof- und Platzbereiche
-  Umstrukturierung und Verdichtung
-  beabsichtigte Neubebauung